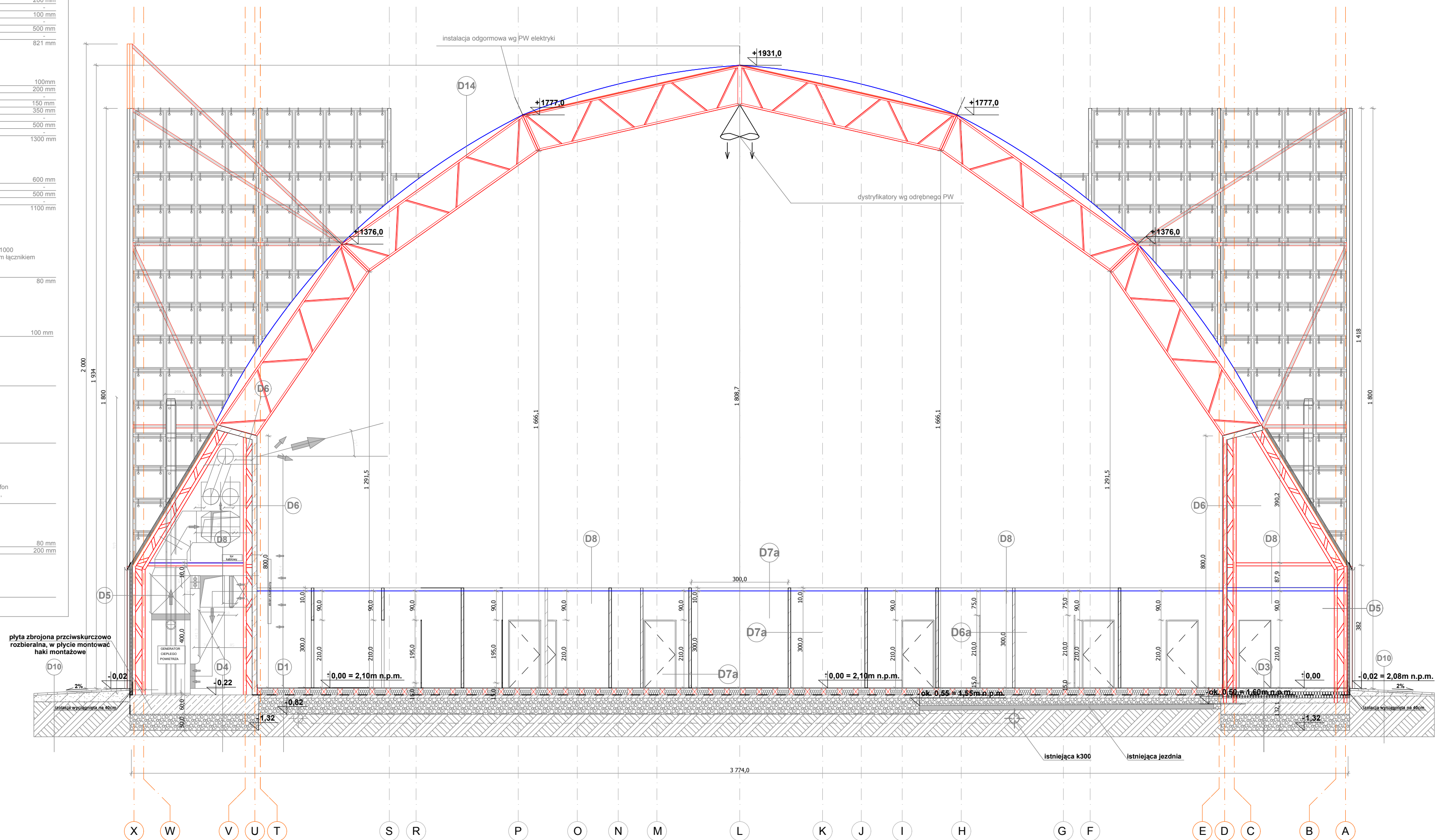


PRZEKRÓJ D-D

WARSTWY PRZEGRÓD		
D1	1 wykładzina PCV	
	2 sklejka podestowa obustronnie foliowana, antypoślizgowa	21 mm
	3 konstrukcja podłogi – legary drewniane, rozstaw co 50cm 15/20cm + wełna mineralna 15cm między legarami	200 mm
	4 folia izolacyjna	
	5 warstwa dociskowa, wyrównawcza - chudy beton B10	100 mm
	6 geotkanina	
D3	7 podsypka żwirowa	500 mm
	8 geotkanina	
	całkowita grubość	821 mm
D3	1 wylewka betonowa	100mm
	2 styropian EPS 200	200 mm
	3 folia izolacyjna	
	4 podsypka piaskowa stabilizowana cementem	150 mm
	5 płyta fundamentowa zbrojona przeciwskurczowo, rozbieżalna	350 mm
	6 geotkanina	
D4	7 podsypka żwirowa	500 mm
	8 geotkanina	
	całkowita grubość	1300 mm
D4	1 płyta fundamentowa beton B25, W10	600 mm
	2 geotkanina	-
	3 podsypka żwirowa	500 mm
	4 geotkanina	
	całkowita grubość	1100 mm
D5	1 ściana zewnętrzna - płyta warstwowa ścienna BALEXTHERM PLUS 1000	
	- płyta warstwowa wypełniona warstwą pianki poliuretanowej z ukrytym łącznikiem gr 80 mm i współczynnikiem	
	U _c = 0,28 W/m ² ·K	
	całkowita grubość	80 mm
D6	1 płyta warstwowa PWS -W Pruszyński	
	z rdzeniem z wełny mineralnej E130	100 mm
D6.a	1 płyty wodoodporne	
D7a	1 płyta warstwowa z rdzeniem z wełny mineralnej E15 gr.80mm	
D8	1 płyty sufitowe - w systemie sufitowym, modułowym, NIVIS firmy Rockfon wykonany ze skłanej wełny mineralnej - niepalne i odporne na wilgoć, w modułach 60 x 60 mm	
D10	1 betonowa kostka szara - spadek 2%	80 mm
	2 podsypka piaskowa stabilizowana cementem	200 mm
	3 grunt	
D14	1 poszycie dachu o współczynniku przenikania ciepła max.2,7W/m2K, materiał plandekowy PCV o gęstości min. 650gr/m2	



Uwaga!

1. Wymiary weryfikować na miejscu budowy!
2. Roboty branżowe przedstawione na projekcie architektury należy realizować na podstawie projektów branżowych w przypadku zaistnienia sprzeczności należy kontaktować się z projektantem.

 <p>ul. Garmarska 5; 70-377 Szczecin Tel. 91/ 880 38 93 e-mail: biuro@archico.eu www.archico.eu</p>		Inwestor: Opera na Zamku 70-540 Szczecin, ul. Korsarzy 34 tel. 91-489-03-40, tel./fax 91-434-55-57 www.opera.szczecin.pl	
Projektant: mgr inż. arch. Ewelina Bożacka-Olsza upr.bud.do proj. arch. Nr 69/Sz/01 Sprawdzający: mgr inż. arch. Małgorzata Straszewska upr.bud.do proj. arch. Nr 59/Sz/99 Opracowali:		Nazwa inwestycji: Tymczasowa siedziba Opery na Zamku w Szczecinie Adres: ul. Energetyków działka nr 5/19 obręb 1085 Szczecin Śródmieście	
mgr inż. arch. Aleksandra Mazys		Stadium: Projekt wykonawczy	
Uwagi: wszystkie wymiary sprawdzić na placu budowy		Tytuł rysunku: PRZEKRÓJ D-D	
Licencja ArchiCAD: 10-6048251		Nr Rys.:	
Projekt ten chroniony jest prawem zgodnie z Ustawą o Prawie Autorskim. Wszelkie kopiowanie, powielanie, odstępowanie i dokonywanie zmian bez zgody autora niedozwolone.		Branża: ARCHITEKTURA	Data: styczeń 2011
		Skala Rys.: 1:100	8